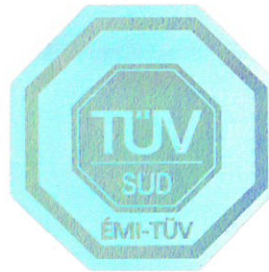


TANÚSÍTVÁNY



ÉMI-TÜV



EK ÜZEMI GYÁRTÁSELLENŐRZÉS MEGFELELŐSÉGI TANÚSÍTVÁNY

1417-CPR-T-41132/5/2015

Az Építési termék Rendelet – EURÓPAI PARLAMENT ÉS A TANÁCS 305/2011/EU rendelete -
(2011. március 9.) alapján kiállított tanúsítvány a

Beton-Star Kft.

(H-6000 Kecskemét, István király krt. 24.)

Kecskeméti Betonelemgyártó üzemében gyártott

(H-6000 Kecskemét, István király krt. 24.)

az alábbi táblázatban felsorolt
előregyártott normál vasalású vasbeton lépcsőelemek

jel	elemtípus	mérettartomány	
		lemezvastagság	fesztávolság
L	normál vasalású lépcsőelemek	min.: 80 cm max.: 400 cm	min.: 100 cm max.: 8000 cm

megnevezésű építési termék(ek)re vonatkozik.

(tervezett felhasználási terület: magasépítés)

Ez a tanúsítvány igazolja, hogy az

**EN 14843:2007 „Előregyártott betontermékek. Lépcsők.”
szabvány ZA melléklete**

szerint a teljesítmény állandóság értékelésére és ellenőrzésére vonatkozó követelmények tekintetében a vonatkozó (2+) rendszer szerint

a termék üzemi gyártásellenőrzése teljesíti a fenti szabványban meghatározott összes követelményt.

Ez a tanúsítvány, amely először 2014.07.28-án került kiadásra – a vonatkozó harmonizált szabványban meghatározott – a termék teljesítményének az értékeléséhez alkalmazott – vizsgálati módszerek és/vagy a gyártásellenőrzésre vonatkozó követelmények, illetve a termék és annak gyártási körülményeinek változatlansága esetén – a következő felülvizsgálat lefolytatásáig érvényes.

Záradék:

A következő felülvizsgálat esedékessége 2016.09.24., amelyet követően új tanúsítvány kerül kiállításra.

Budapest, 2015.09.24.



Ph

ÉMI-TÜV SÜD Kft.
ügyvezető igazgató